

その広告物、違反してはいませんか

「ルールを守ろう 屋外広告」
国土交通省認定 屋外広告物適正化旬刊 9月1日～9月10日

入賞作品

毎年行われている関東地区屋外広告物コンクールが開催され、「ルールを守ろう 屋外広告」というテーマで関東地区より128点が出展されました。審査の結果、サイン・看板事業部 企画・デザイン課 デザイン係の阿部君が実行委員委員長賞に入賞致しました。

それでは、入賞の喜びを語って頂きましょう！

入賞おめでとうございます！

阿部) ありがとうございます(笑)!!

今回初めての入賞ですが今の気持ちは？

阿部) 今回は3年前と同じ様なテーマで出品し、入賞できなかったのですがその時のリベンジができてうれしいです。

デザイン製作で一番苦労した点はどんな所ですか？

阿部) 写真を使った作品なので、データが重くてパソコンが思うように動かなかった所ですね。

今後も毎年出品すると思いますが、意気込みをお願いします。

阿部) 上位8人に選ばれると、凄くカッコいい杯がもらえるのでそれを目指して頑張りたいと思います。また、仕事の方もより一層力を入れてより良い物を作っていきたいと思っています。ありがとうございました。

頼もしいですねえ～。連続入賞をめざして今後もがんばって下さい！



サイン・看板事業部
企画・デザイン課 デザイン係 阿部真

関東マルワ産業株式会社

- 本社 管理本部 工業資材事業部 サイン・看板事業部 ドキュメントソリューション事業部

〒321-0905 宇都宮市平出工業団地38-38
Tel.028-660-5551 Fax.028-660-0539
Tel.028-663-1551 Fax.028-663-1550
Tel.028-663-1553 Fax.028-660-5015
Tel.028-663-1555 Fax.028-664-2193
- 水戸支店 (工業資材事業部、サイン・看板事業部)

〒311-3116 東茨城郡茨城町長岡字新田3523-25
Tel.029-292-8500 Fax.029-292-8610
- つくば支店 (工業資材事業部、サイン・看板事業部)

〒305-0074 つくば市高野台3-16-7
Tel.029-839-1777 Fax.029-838-5500
- 東京オフィス (サイン・看板事業部)

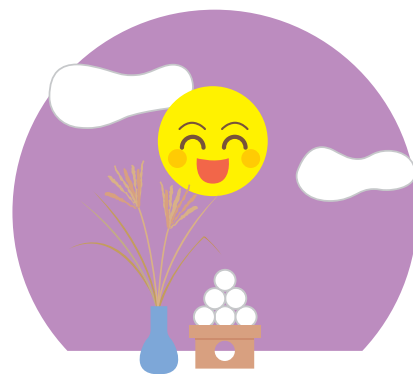
〒130-0026 東京都墨田区両国3-21-8 MKビル2F
Tel.03-5625-4450 Fax.03-3633-0285
- 神奈川営業所 (工業資材事業部)

〒211-0041 川崎市中原区下小田中5-11-44ルミエール新城1F
Tel.044-755-5586 Fax.044-755-5046
- 埼玉営業所 (工業資材事業部)

〒367-0035 埼玉県本庄市西富田220-2
Tel.0495-25-3088 Fax.0495-25-3080
- 三重営業所 (工業資材事業部)

〒519-0126 三重県亀山市東丸町524番地
Tel.0595-83-5103 Fax.0595-83-5134
- 大分営業所 (工業資材事業部)

〒874-0924 大分県別府市餅ヶ浜町2-25サンヨービル1階中
Tel.0977-25-6110 Fax.0977-25-6118



BREATH

vol.13

Introduction of Kanto Maruwa Sangyo Co.



Information
**ロゴマークデザイン及び
本社サインポール
が新しくなりました。**



工業資材事業部

“より軽く、もっと強く”を追求した、ハニカムコア材

TECCELL

高強度
超軽量

ハニカムコアは六角形のセルの集合体であり、力学上最も優れたサンドイッチコア材です。単位重量当りの強度は、あらゆる構造体の中でも最高峰と言えます。

スキン面が
一体化

TECCELLは特殊成形によりスキン面が一体化されたコア材であるため、強度面において非常に優れており、更に異素材との接着工程も容易です。

優れた
2次加工性

複合材としての用途の他、更に熱可塑性樹脂の特性によって、曲げ加工・3次元加工などの2次加工が容易です。



TECCELLトップフレーム

は「高強度」「軽量」であることから、段ボール搬送用天板としてのトップフレームとして最適です。合板と比べ、軽量である為作業負担が軽減し、更に木くずが出ないため衛生的です。



TECCELLボックスシリーズ

は等方向性に優れているため、あらゆる方向からの強度に優れている画期的なBOXです。



TECCELLパレットシリーズ

は軽く、シンプルでサイズフリー。フルフラットなため、防塵・衛生対策は万全です。

日東電工 ニトパックチェーン会で表彰を受けました。

平成21年度 日東電工の包装テープを中心としたキャンペーンで見事受賞致しました。

●ニトパックチェーン会の多額仕入表彰

過去5年間、連続難関1億円以上仕入に対する表彰
全国197社中8位

●新記録賞

月仕入額の多い代理店

●OPP拡販キャンペーン達成賞

全国で1位!

皆様のご協力によりましてこのような好成績を納める事ができました。ありがとうございました。

工業資材事業部は本社、水戸・つくば支店、神奈川・埼玉・三重・大分営業所の7つの拠点で、お客様の問題解決に精一杯取り組んで参りますので、今後ともよりしくお願い申し上げます。



統括部長 寺門悟志

Email : asisuto@kanmaru.co.jp

サイン・看板事業部

全国各地にチェーン展開されております、イタリア料理店「サイゼリヤ」様がこの度看板の改修工事を行いました。

全国で141店舗改修工事が行われ、そのうち弊社にて58店舗の看板の工事をさせて頂きました。今回の工事で注目を集めたのは、ネオン管で光らせていた看板をLEDで光らせる看板に切り替えるという点でした。

ある店舗様看板が変身する姿をご紹介しましょう!



長い間の日光、雨風にさらされ、看板だけではなくお店全体がくすんだ印象になってしまっています。



一度看板を工場に持ち込み看板内部に仕込まれていたネオンを撤去し、新たにLEDを配列します。



表面のフィルムを貼りかえてお店に取付けると……まるで、新築のお店のようにへ・ん・し・ん!

LEDは、ネオン管・蛍光灯の看板に比べ、少ない電力で済み、ほぼメンテナンスフリーです。環境にも優しいLEDの看板をお勧め致します!



事業計画部長 宮下博之

Email : sign1@kanmaru.co.jp

ドキュメント・ソリューション事業部

複合機・PC・サーバ・ビジネスフォン・LED照明

Canon

あなたのオフィスに、大きな効果。



imageRUNNER
ADVANCE

C2030/C2020

新登場

Canon製複合機に新しい仲間が誕生しました。小さな体で大きな効果を生み出す充実の機能を、今日は少しだけご紹介させていただきます。

● 多彩なスキャン機能

■USBメモリーを利用すれば、パソコンを使用しなくても簡単にスキャンやプリントを行う事ができます。



■スキャンした文書をパソコンへ送信する事が出来るのはもちろん、閲覧用の無償ソフトAdobeReader (Ver7以降)を利用して文書の編集を行う事が出来ます。※要オプション

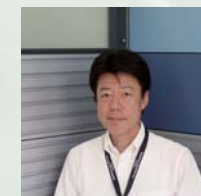


● 省エネルギー設計



TEC値とは…実際の使用状況に近い1週間での消費電力値。(稼動とスリープ/オフが繰り返される5日間+スリープ/オフ状態の2日間の消費電力量)

私たちドキュメントソリューション事業部は、38名体制で常にお客様のお役立ちを考えながら活動しています。オフィスに関することは、工業資材事業部、サイン・看板事業部のお客様も是非ご相談ください。



事業部長 佐藤宣雄

Email : canonds@kanmaru.co.jp

各事業部ご挨拶

工業資材事業部



この度、事業統括部 次長を命ぜられ、その職の重さを感じるのと同時に、職責を果たす事での楽しさと喜びを感じる所でございます。

事業統括部は発足2年目の新しい部署であり、主に共通仕入品、在庫管理、販売促進品のご提案、お客様のご要

望に基づき、販売品の化学物質含有量に関する管理・調査など、多岐にわたる面にて活動を実施し、組織力強化に繋がられる存在になれるよう努力して参りたいと存じます。

よろしくお願い致します。

事業統括部 次長 谷口雅己

サイン・看板事業部



サイン・看板事業部の高根でございます。

私たちサイン・看板事業部は、宇都宮・つくば・東京に拠点をかまえ、全国各地をフォローさせて頂いております。なぜ全国のお客様に対応できるのか?

それは弊社の大きな強みの一つでもあります、全国各地に多くの協力業者のネットワークを持っている所でございます。今まで以上に組織力を生かし全国各地を飛び回るサイン・看板事業部に期待下さい。

よろしくお願い致します。

本社営業部 次長 高根 洋明

ドキュメント・ソリューション事業部



こんにちは。DS事業部営業課の佐川です。

日頃は弊社営業部をご愛顧いただき誠にありがとうございます。

私たちの仕事はメーカーが発売した商品をお客様へお勧めすることですが、

ではなぜ営業部隊がお客様へ自信を持ってお勧めできるのか?そこに商品力だけでは無い理由がございます。DS事業部には商品を安定してご使用頂くためのCE部隊、商品が購入価格に見合った仕事が出来ているかをフォローするソリューション部隊、ネットワークや電話機などトータルしてサポートできる技術部隊、窓口としての確かな対応を心がける業務スタッフなど複数の組織の後ろ盾があるからこそです。

今後も更なる強化を図りサポートとサービス対応に努めてまいりますので、営業部隊総勢12名を引き続き宜しくお願い申し上げます。

営業部 次長 佐川文彦